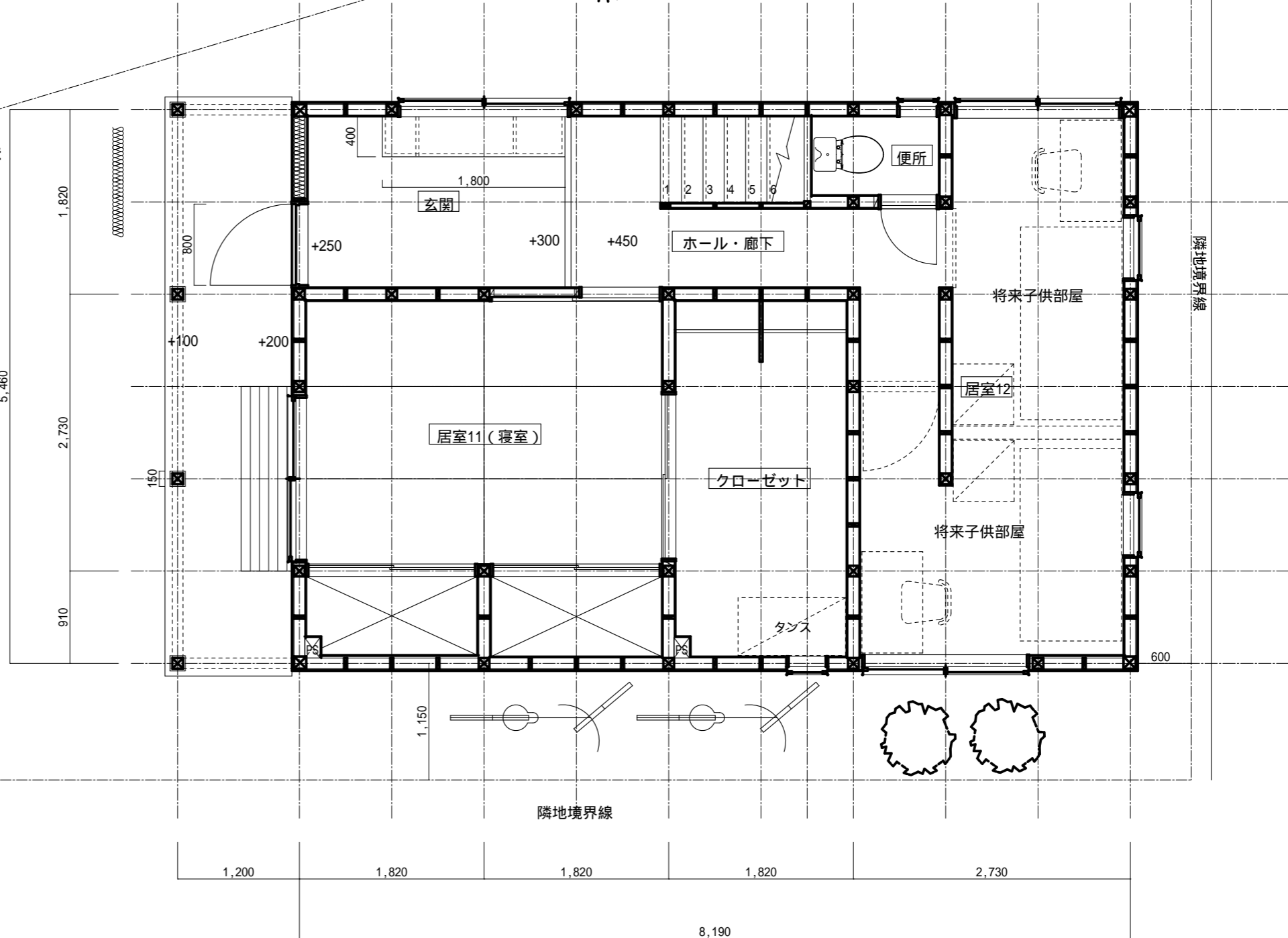
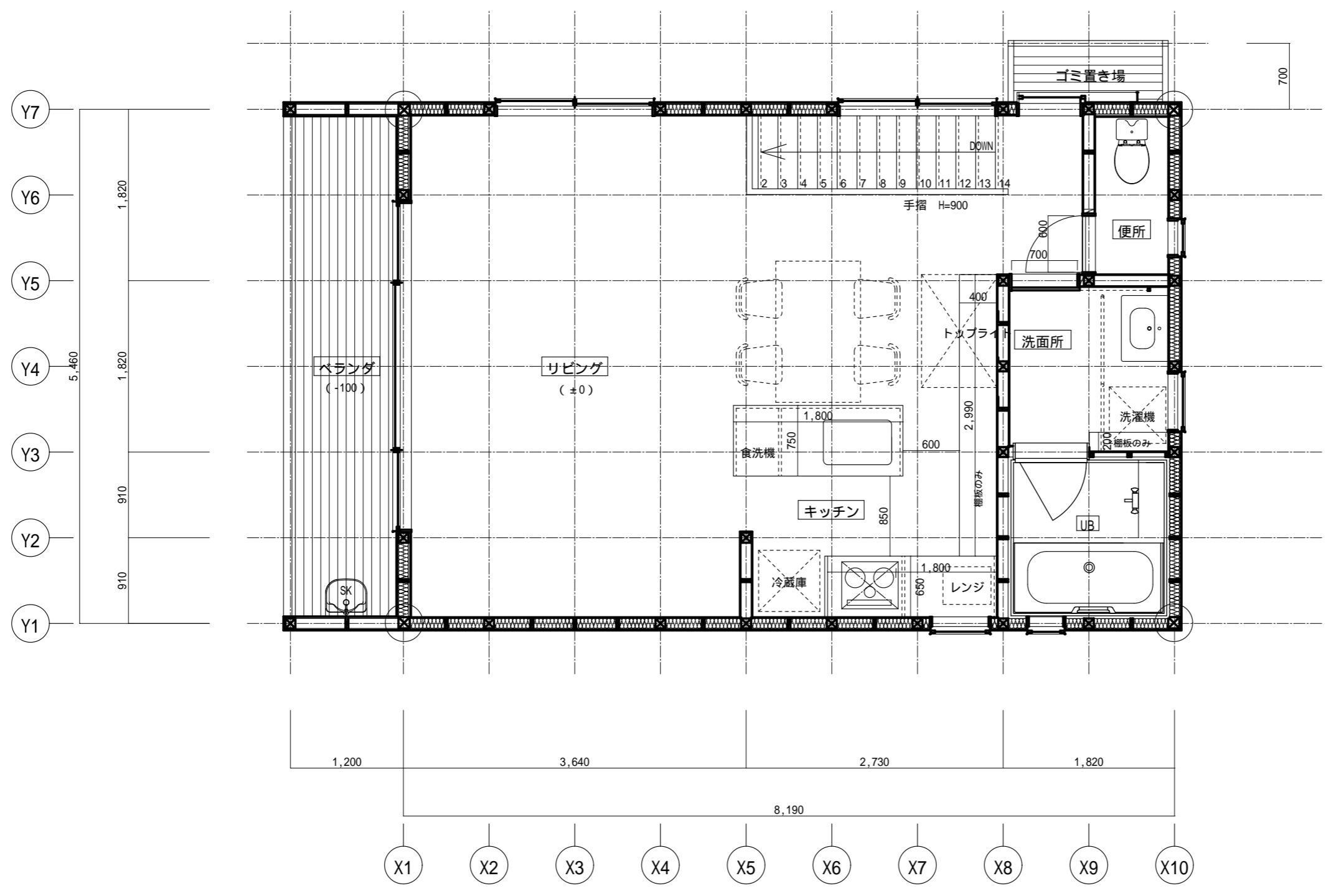


Y7
Y6
Y5
Y4
Y3
Y2
Y1



敷地面積	125.13㎡ (40/80 = 50.05㎡/100.10㎡)
建築面積	47.08㎡ (37.6%)
延床面積	89.44㎡ (71.5%)
1F床面積	44.72㎡
2F床面積	44.72㎡





西側

南側